

**INDAGINE CONGIUNTURALE TRIMESTRALE SUL  
SETTORE MANIFATTURIERO LOMBARDO**

**2° TRIMESTRE 2004**

**Allegato Statistico**

**ARTIGIANATO**

## Indagine congiunturale trimestrale sull'Artigianato manifatturiero

variazioni tendenziali (salvo diversa indicazione) delle principali variabili  
Anni 2003 - 2004

	2003				2004	
	1°trimestre	2°trimestre	3°trimestre	4°trimestre	1°trimestre	2°trimestre
Produzione	-2,9	-3,7	-3,9	-3,8	-3,3	-2,1
Tasso di utilizzo degli impianti (1)	75,1	73,3	69,3	73,5	69,9	71,1
Ordini interni	-2,8	-5,7	-7,5	-8,2	-8,8	-7,6
Ordini esteri	0,8	0,6	-0,7	-3,6	-3,7	-2,7
Periodo di produzione assicurata (2)	35,3	34,4	30,7	26,5	29,4	33,7
Giacenze prodotti finiti (3)	-17,9	-14,5	-17,5	-24,4	-17,9	-18,2
Giacenze materiali per la produzione (3)	-11,1	-11,7	-18,2	-14,4	-13,0	-11,9
Fatturato interno	-3,7	-5,7	-4,8	-5,0	-4,3	-2,6
Fatturato estero	-1,3	-1,6	-3,5	-2,2	-1,8	-0,5
Fatturato totale	-3,7	-5,6	-4,8	-5,1	-4,2	-2,5
Quota fatturato estero (%)	10,3	14,6	11,5	11,0	20,7	15,2
Addetti fine trimestre (4)	-0,5	-0,7	-1,3	-1,3	-0,7	0,0
Prezzi materie prime (5)	1,7	1,2	1,5	1,3	5,1	5,1
Prezzi prodotti finiti (5)	0,1	-0,3	0,0	0,0	0,9	1,2

**Fonte: Unioncamere Lombardia**

(1) Tasso di utilizzo degli impianti nel trimestre

(2) Numero di giornate lavorative assicurate dal portafoglio ordini a fine trimestre

(3) Saldo (punti %) valutazioni eccedenze-scarsità

(4) Variazioni del numero di addetti nell'arco del trimestre

(5) Variazioni su trimestre precedente

## Indagine congiunturale trimestrale sull'Artigianato manifatturiero

Indicatori occupazionali  
Anni 2003 - 2004

	Tassi %		
	Ingresso	Uscita	Saldo
<b>Anno 2003</b>			
1°trimestre	2,71	3,24	-0,53
2°trimestre	2,49	3,17	-0,68
3°trimestre	2,14	3,44	-1,30
4°trimestre	1,76	3,04	-1,28
<b>Anno 2004</b>			
1°trimestre	-0,73	2,22	-2,95
2°trimestre	2,16	2,18	-0,02

**Fonte: Unioncamere Lombardia**

## Indagine congiunturale trimestrale sull'Artigianato manifatturiero

Variazioni tendenziali (*salvo diversa indicazione*) delle principali variabili per  
classe dimensionale, settore, destinazione economica dei beni e provincia

2° trimestre 2004

	Produ- zione	Tasso Utilizzo degli impianti (1)	Fatturato totale	Ordini interni (5)	Ordini esteri (5)	Giornate prod. Equiva- lente (2)	Giornate prod. Assicu- rata (3)	Saldo scorte prodotti finiti	Variazione % addetti nel trimestre
Totale	-2,1	71,1	-2,5	-0,2	0,8	46,0	33,7	-18,2	0,0
3-5 addetti	-2,2	66,5	-2,7	-0,4	0,1	47,1	34,4	-17,4	-0,2
6-9 addetti	-1,6	71,7	-2,8	-0,5	0,8	45,4	30,7	-21,3	-0,1
10-49 addetti	-2,3	73,6	-2,1	0,1	1,3	45,5	35,1	-16,8	0,0
Siderurgia	-1,3	73,2	-1,2	-0,8	2,7	32,9	28,1	0,0	0,5
Min. non metall.	-0,3	75,9	-0,1	1,7	-1,4	38,7	25,5	-34,8	0,2
Meccanica	-0,8	69,7	-0,3	1,5	3,3	47,5	38,7	-29,8	0,2
Alimentari	-1,8	72,1	-2,4	-0,9	-2,5	35,8	18,9	-12,1	2,0
Tessile	-6,3	71,4	-8,2	-1,7	-1,9	47,0	25,2	5,6	-1,1
Pelli e calzature	-5,2	67,5	-8,9	-3,8	2,2	45,7	24,3	11,1	-2,2
Abbigliamento	-4,5	73,1	-6,6	-7,2	-5,3	48,3	26,9	-10,2	-1,6
Legno e mobilio	-1,7	71,9	-1,4	1,4	0,7	49,2	51,4	-14,7	1,0
Carta-editoria	-1,1	71,6	-1,9	0,2	-0,4	47,5	20,2	-33,3	0,0
Gomma-plastica	-1,4	74,0	-2,3	-0,9	0,6	34,4	25,5	-40,0	-0,2
Industrie varie	-2,0	72,8	-2,1	3,2	0,7	42,4	25,5	-10,3	-0,7
Beni di consumo (4)	-3,1	70,0	-4,5	-1,4	-0,3	43,5	26,2	-10,1	0,0
Beni intermedi (4)	-1,4	72,3	-1,6	0,2	1,1	45,7	35,7	-23,5	-0,1
Beni di investim. (4)	-1,9	65,4	-1,8	0,9	-0,2	46,5	36,5	-36,6	0,2
Varese	-2,8	69,8	-3,8	-3,4	1,5	51,6	36,9	-24,5	-1,0
Como	-1,6	73,8	-3,0	-0,8	-0,9	50,1	35,4	-6,1	-0,3
Lecco	-0,1	77,1	1,1	1,0	-8,1	38,7	32,8	-8,9	-1,2
Sondrio	0,0	75,8	1,8	3,3	3,0	50,7	43,6	-29,6	4,0
Milano	-1,2	69,9	-2,3	-1,0	-0,2	42,7	34,7	-23,6	-0,1
Lodi	0,5	79,5	-1,8	1,8	10,2	49,4	54,2	-27,3	-1,2
Bergamo	-3,2	67,3	-2,6	0,8	-2,4	44,0	26,8	-9,2	0,5
Brescia	-3,3	69,2	-1,9	0,5	2,6	47,1	28,4	-13,1	-0,4
Pavia	-2,6	70,9	-2,4	1,2	6,1	48,5	33,5	-26,5	-0,3
Cremona	-1,6	74,0	-1,8	2,4	9,8	37,0	32,3	-19,0	-0,1
Mantova	-3,1	69,5	-4,2	-1,5	3,2	53,3	42,0	-32,7	1,2

**Fonte: Unioncamere Lombardia**

(1) Tasso di utilizzo degli impianti nel trimestre

(2) Numero giornate di lavoro corrispondenti agli ordini acquisiti nel trimestre.

(3) Numero di giornate di produzione globale assicurata dal portafoglio ordini a fine trimestre

(4) Le elaborazioni secondo la destinazione economica dei beni non sono ponderate

(5) Variazioni congiunturali

## Indagine congiunturale trimestrale sull'Artigianato manifatturiero

Saldo Prospettive positive e negative per il prossimo trimestre per classe  
dimensionale

		Domanda interna				Domanda estera			
		Totale	3-5	6-9	10-49	Totale	3-5	6-9	10-49
<b>2003</b>	1°trimestre	15,3	<i>n.d.</i>	15,9	14,7	15,2	<i>n.d.</i>	13,9	16,3
	2°trimestre	-8,6	-9,6	-10,4	-5,4	-0,8	-12,4	3,1	5,0
	3°trimestre	6,8	6,2	9,1	5,0	6,8	8,8	8,5	3,5
	4°trimestre	2,3	-1,9	3,6	7,0	5,0	-0,8	5,4	9,7
<b>2004</b>	1°trimestre	10,4	4,2	13,3	16,4	13,2	9,7	12,4	17,3
	2°trimestre	-5,4	-12,6	-3,8	3,3	3,6	3,6	-1,0	6,9

Fonte: Unioncamere Lombardia

		Produzione				Occupazione			
		Totale	3-5	6-9	10-49	Totale	3-5	6-9	10-49
<b>2003</b>	1°trimestre	18,4	<i>n.d.</i>	18,6	18,1	2,8	<i>n.d.</i>	2,5	3,2
	2°trimestre	-9,6	-11,8	-7,8	-8,9	-0,7	0,6	-0,4	-2,5
	3°trimestre	12,5	12,2	12,0	13,4	-0,4	0,3	-0,2	-1,7
	4°trimestre	7,5	3,7	10,0	10,0	1,8	1,5	2,8	1,0
<b>2004</b>	1°trimestre	15,3	9,2	19,9	19,6	0,8	0,5	0,7	1,2
	2°trimestre	-6,9	-15,9	-3,7	2,8	-0,8	-0,5	-2,3	0,2

Fonte: Unioncamere Lombardia

Saldo Prospettive positive e negative per il prossimo trimestre per  
destinazione economica dei beni  
Anni 2003 - 2004

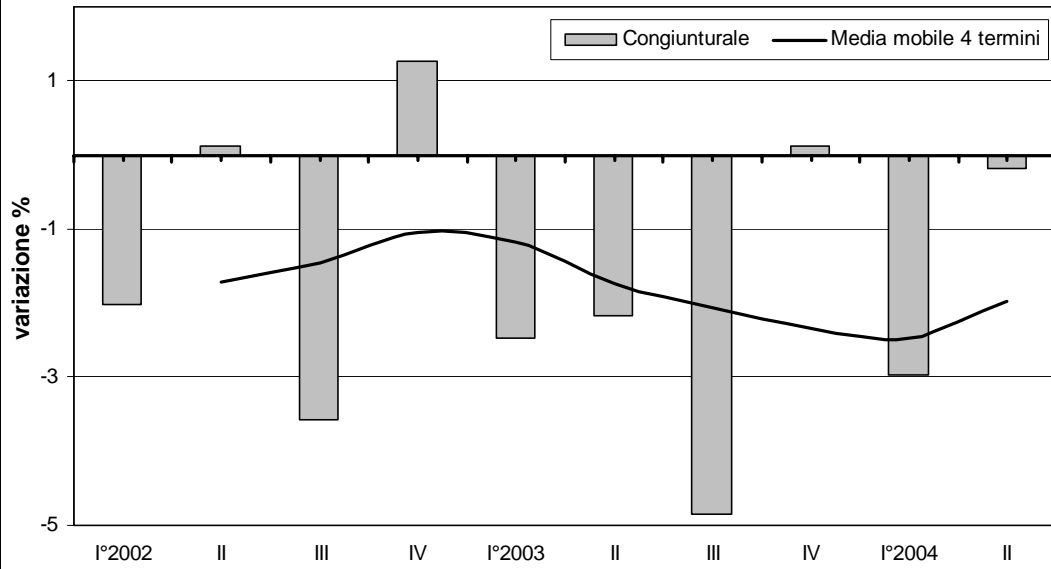
		Domanda interna				Domanda estera			
		Totale	Beni di consumo	Beni intermedi	Beni di investimento	Totale	Beni di consumo	Beni intermedi	Beni di investimento
<b>2003</b>	1°trimestre	15,3	18,6	16,7	13,0	15,2	7,0	9,1	24,8
	2°trimestre	-8,6	-13,7	-4,6	-2,3	-1,1	-2,9	-1,4	5,7
	3°trimestre	6,8	8,1	4,3	11,5	6,8	13,5	-0,6	6,3
	4°trimestre	2,3	-8,5	11,8	15,7	5,0	4,4	2,5	17,1
<b>2004</b>	1°trimestre	10,4	8,5	11,3	15,3	13,2	14,8	12,4	7,7
	2°trimestre	-5,4	-16,1	4,1	2,4	3,6	0,5	4,9	12,2

Fonte: Unioncamere Lombardia

		Produzione				Occupazione			
		Totale	Beni di consumo	Beni intermedi	Beni di investimento	Totale	Beni di consumo	Beni intermedi	Beni di investimento
<b>2003</b>	1°trimestre	18,4	22,9	21,1	14,5	2,8	7,6	5,1	-0,6
	2°trimestre	-9,6	12,8	-7,5	-3,8	-0,7	-3,2	2,8	-3,8
	3°trimestre	12,5	14,6	9,0	18,3	-0,4	0,0	0,3	-5,9
	4°trimestre	7,5	-2,5	17,0	16,3	1,8	-1,0	4,2	5,6
<b>2004</b>	1°trimestre	15,3	13,3	15,6	23,3	0,8	-2,2	3,6	2,2
	2°trimestre	-6,9	-19,8	4,3	5,6	-0,8	-3,5	1,4	2,4

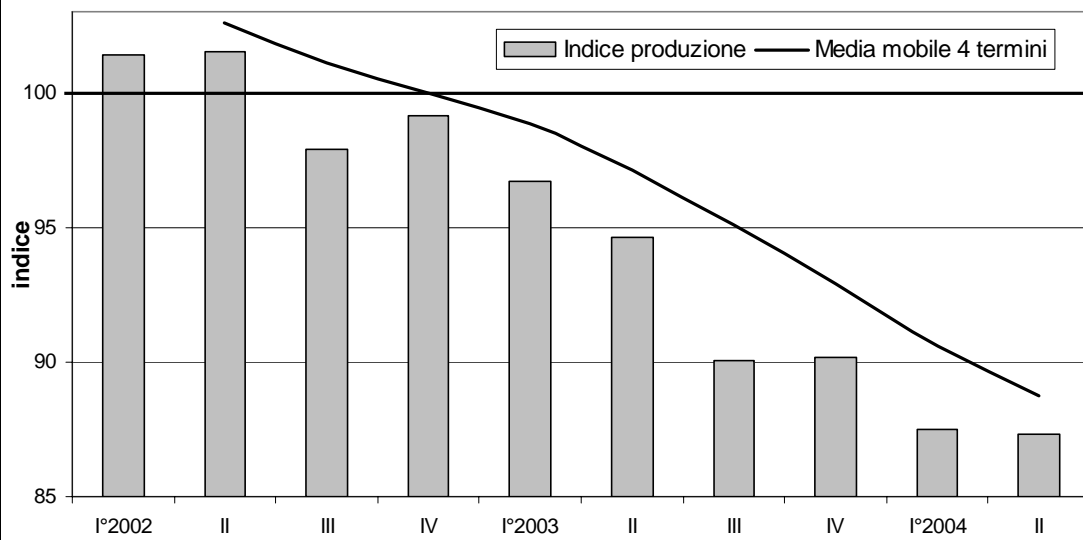
Fonte: Unioncamere Lombardia

**PRODUZIONE ARTIGIANATO MANIFATTURIERO**  
**Variazione congiunturale**  
 Anni 2002 - 2004



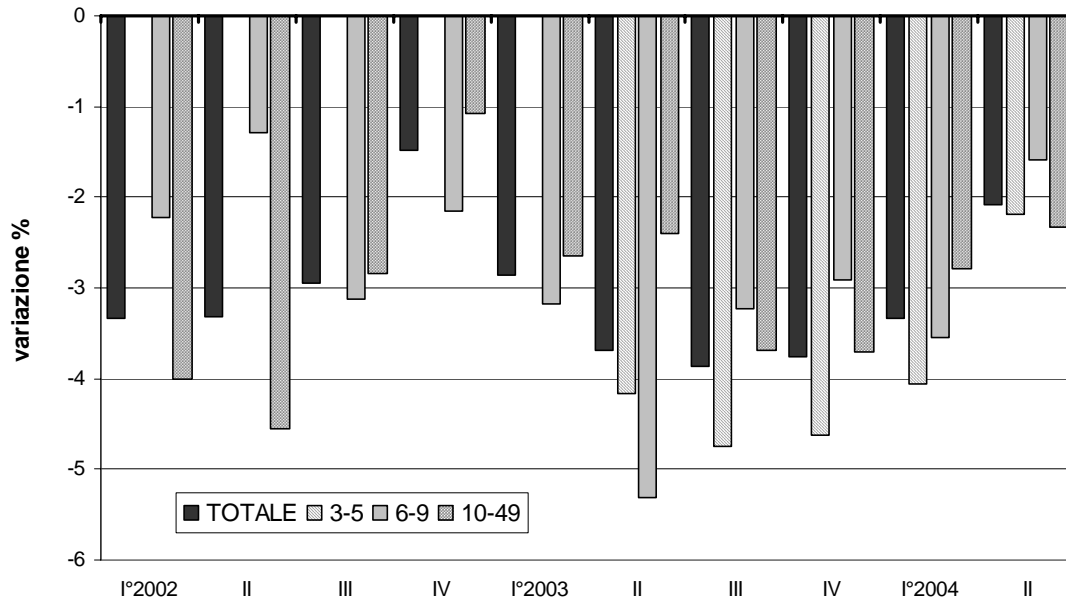
Fonte: Unioncamere Lombardia

**PRODUZIONE ARTIGIANATO MNIFATTURIERO**  
**Indice base anno 2002=100**  
 Anni 2002 - 2004



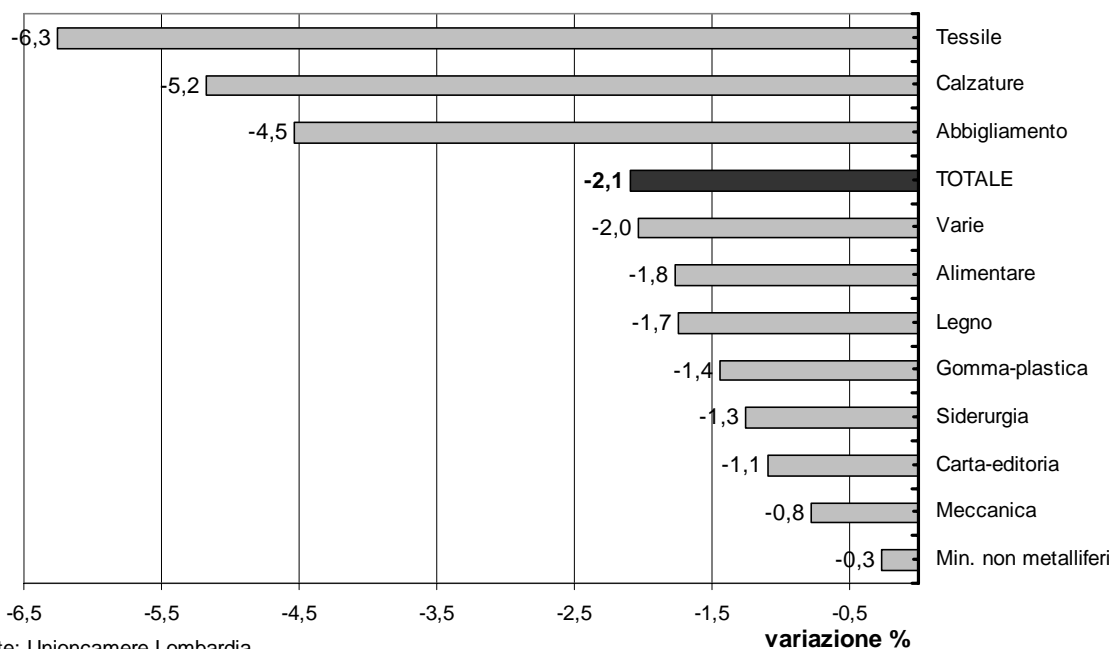
Fonte: Unioncamere Lombardia

**PRODUZIONE ARTIGIANATO MANIFATTURIERO**  
**Variazione tendenziale per classe dimensionale**  
**Anni 2002 - 2004**



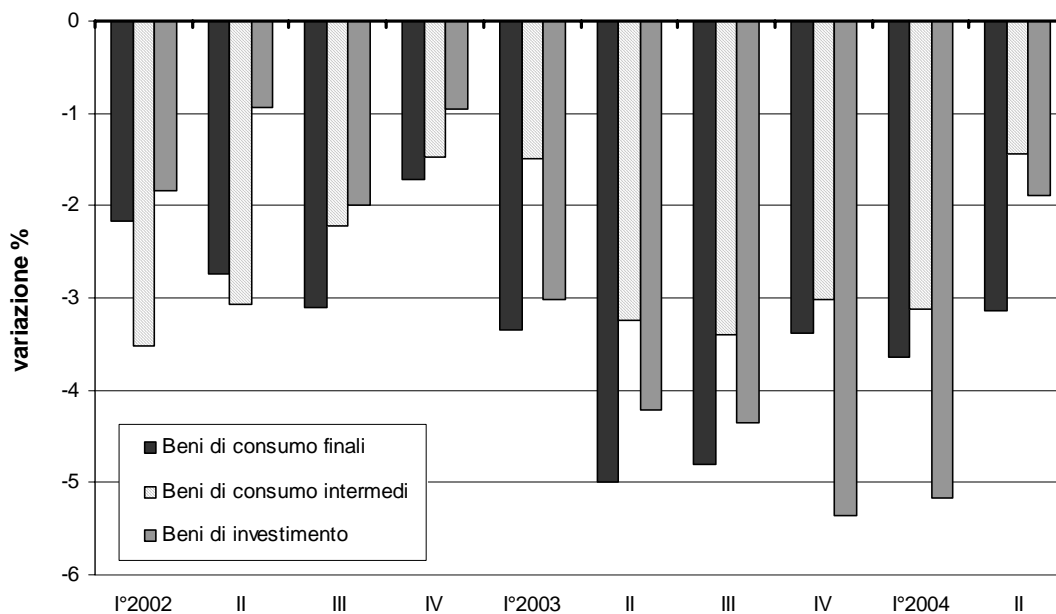
Fonte: Unioncamere Lombardia

**PRODUZIONE ARTIGIANATO MANIFATTURIERO**  
**Variazioni tendenziali per settore**  
**Secondo trimestre 2004**



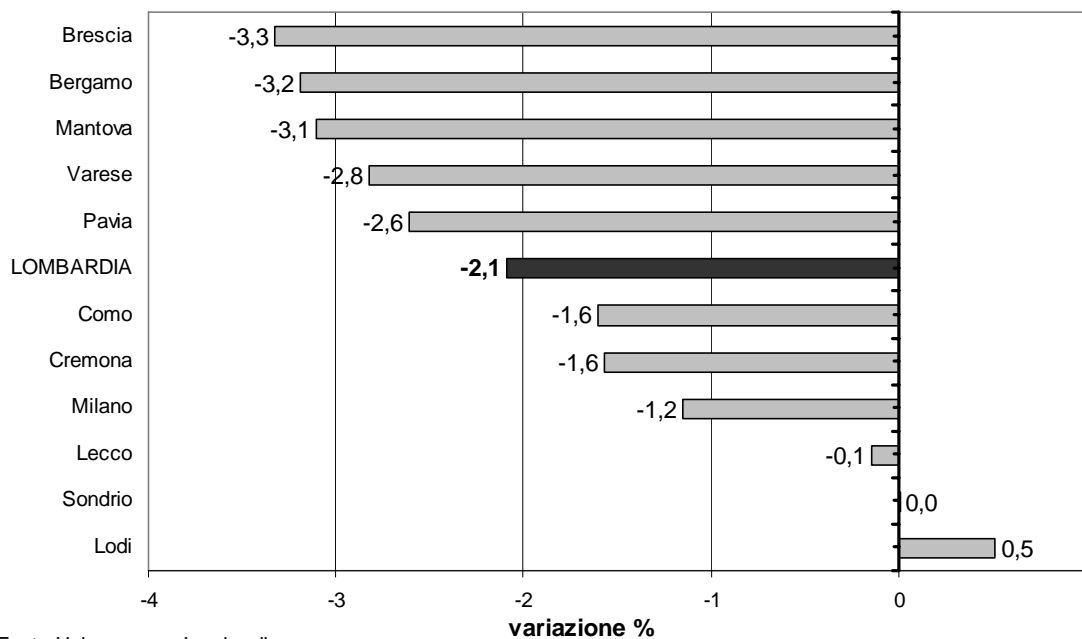
Fonte: Unioncamere Lombardia

**PRODUZIONE ARTIGIANATO MANIFATTURIERO**  
**Variazioni tendenziali per destinazione economica dei beni**  
 Anni 2002 - 2004



Fonte: Unioncamere Lombardia

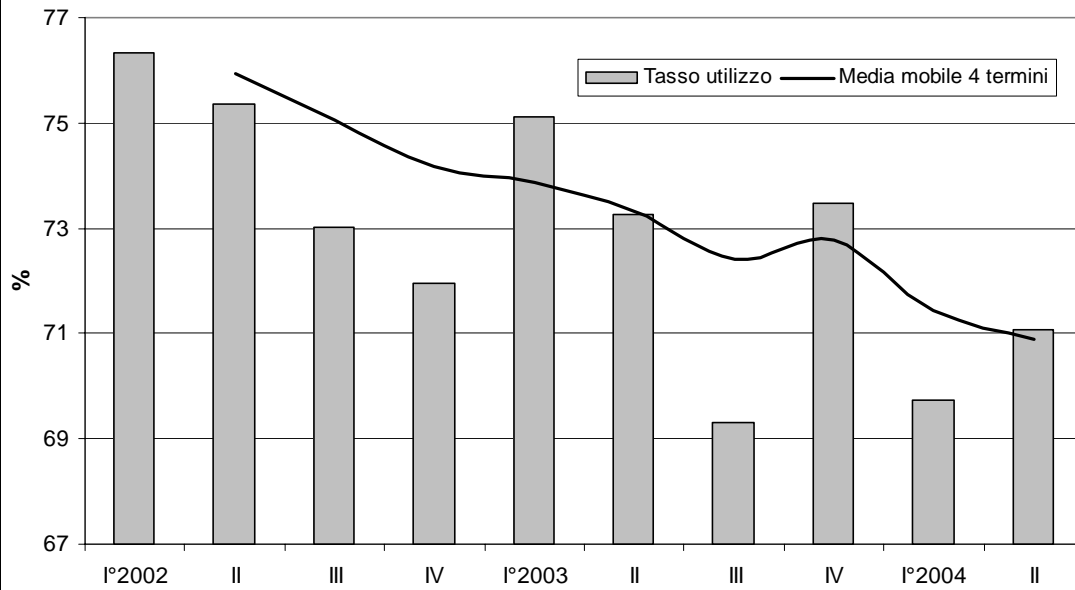
**PRODUZIONE ARTIGIANATO MANIFATTURIERO**  
**Variazioni tendenziali per provincia**  
 Secondo trimestre 2004



Fonte: Unioncamere Lombardia

## TASSO DI UTILIZZO DEGLI IMPIANTI

Anni 2002 - 2004

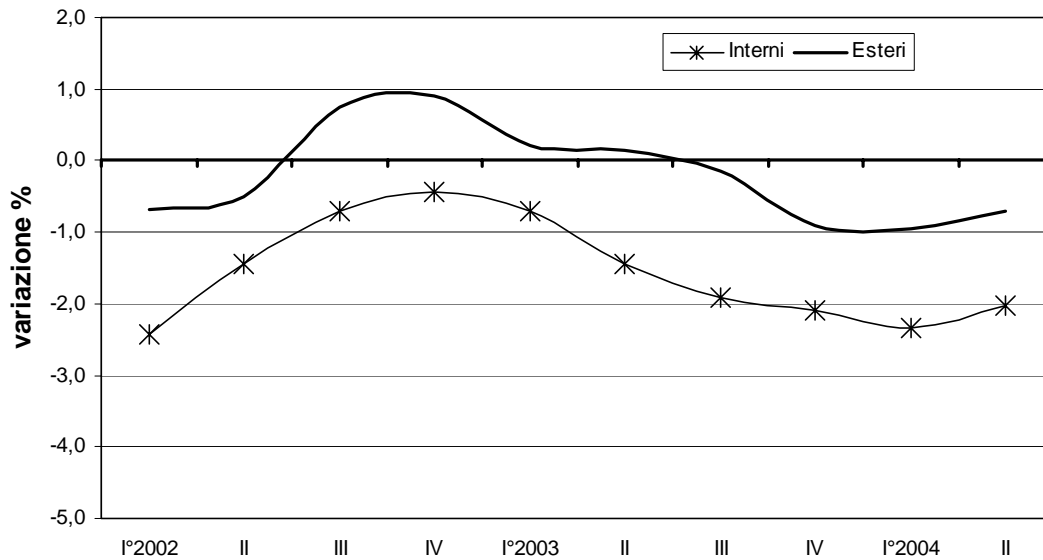


Fonte: Unioncamere Lombardia

## ORDINI INTERNI ED ESTERI

Variazione congiunturale (medie mobili 4 termini)

Anni 2002 - 2004



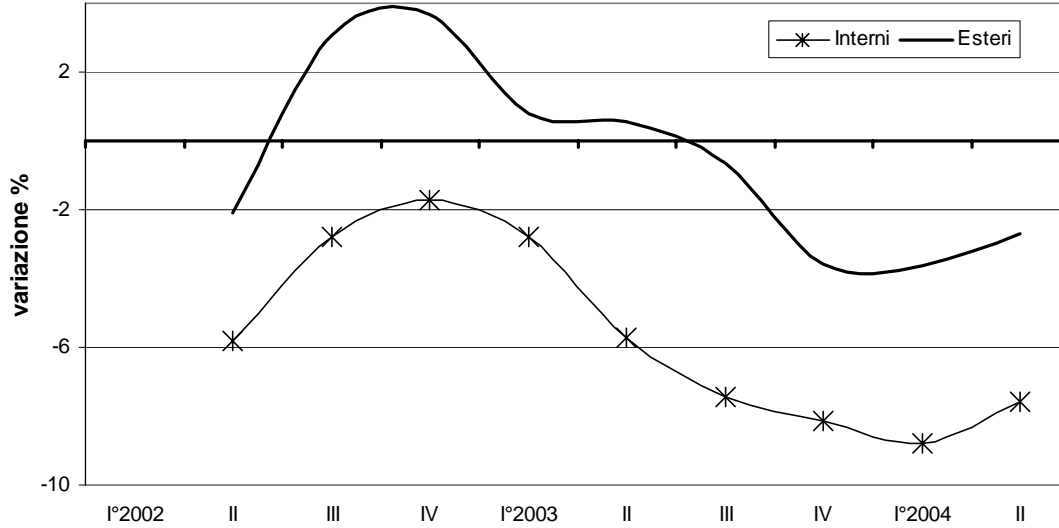
Fonte: Unioncamere Lombardia



## ORDINI INTERNI ED ESTERI

### Variazione tendenziale

Anni 2002 - 2004

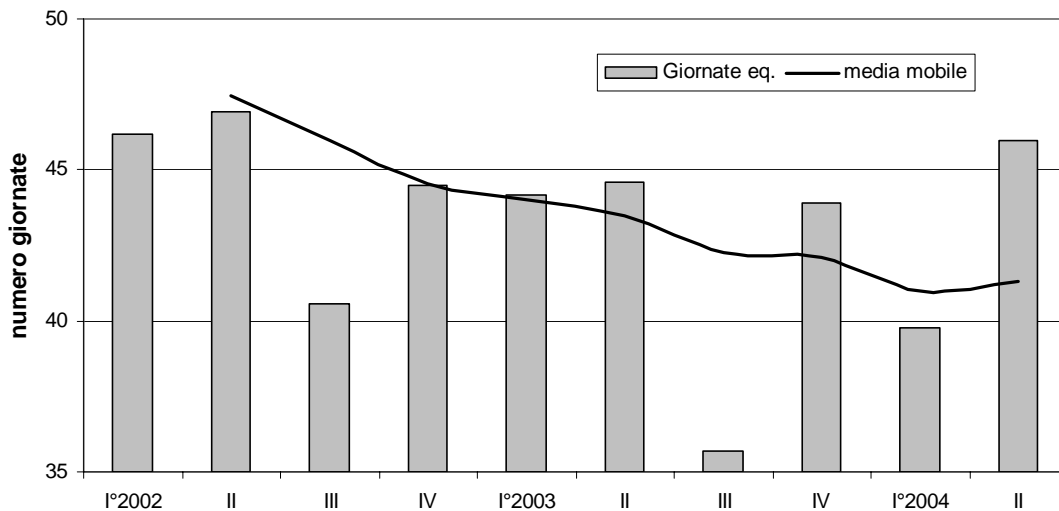


Fonte: Unioncamere Lombardia

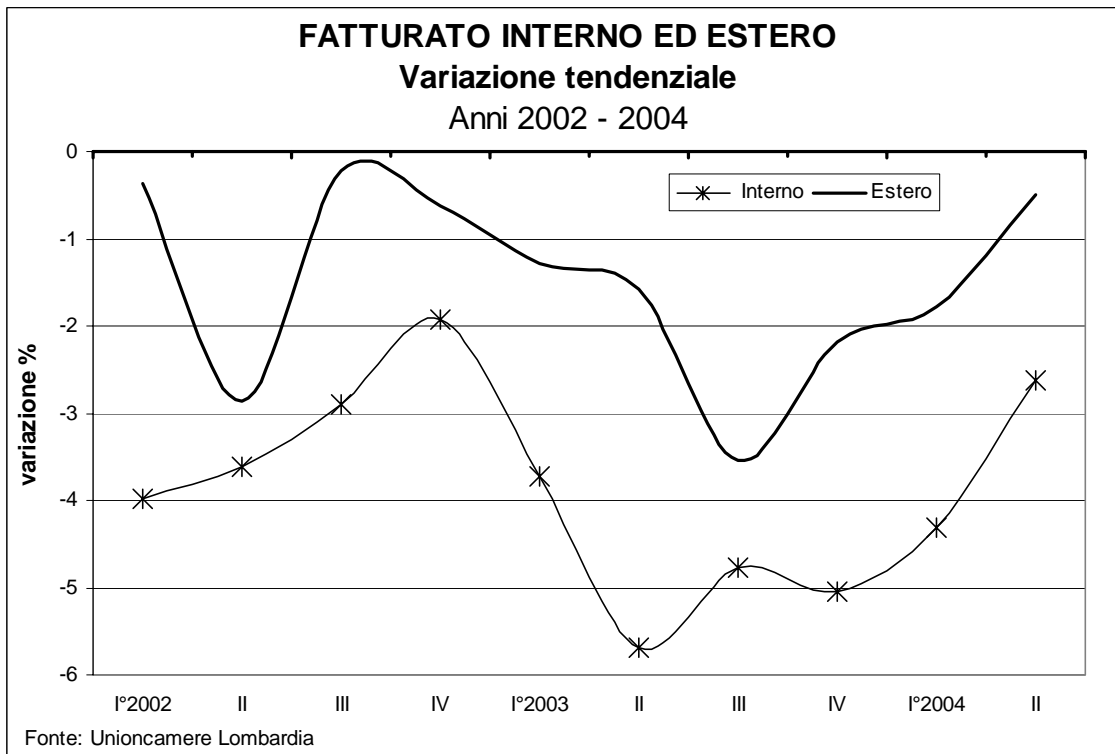
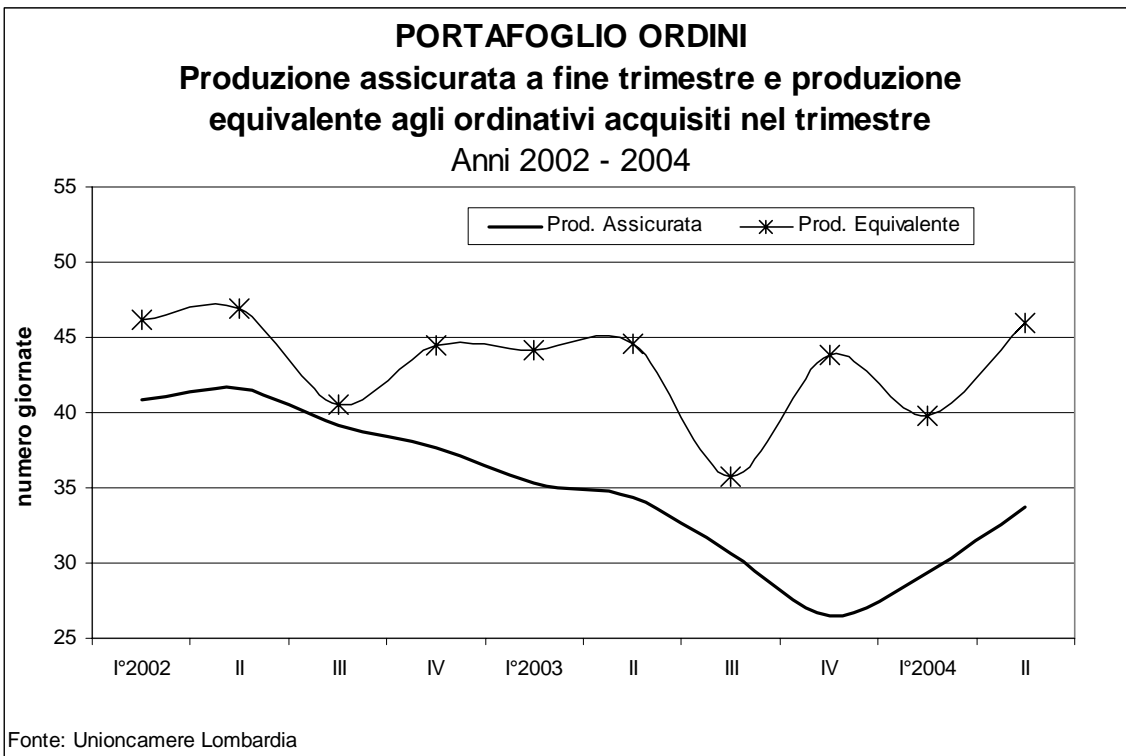
## PORTAFOGLIO ORDINI

### Giornate di produzione equivalenti agli ordini acquisiti nel trimestre

Anni 2002 - 2004



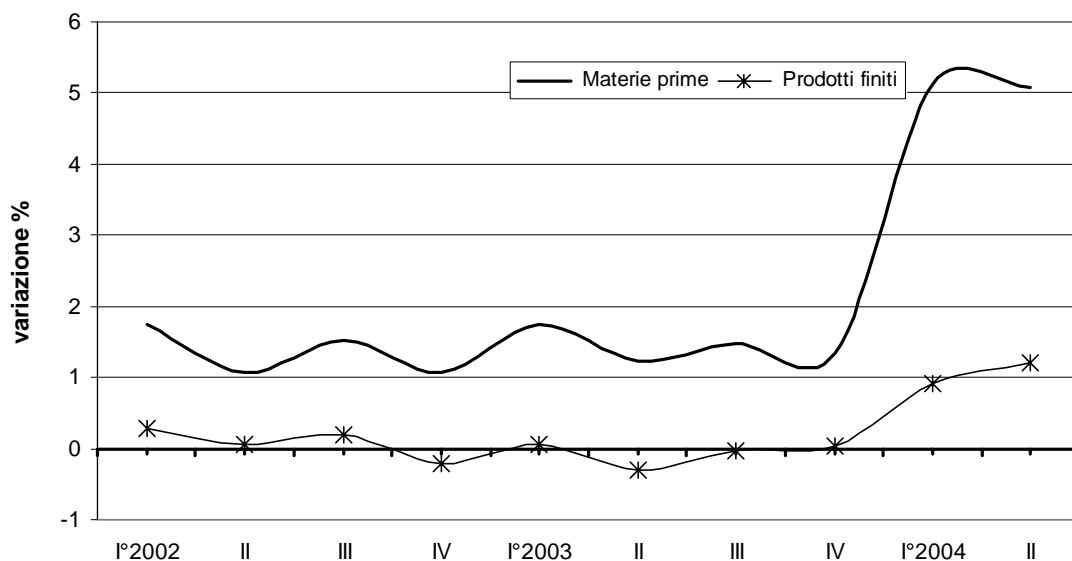
Fonte: Unioncamere Lombardia



### PREZZI MATERIE PRIME E PRODOTTI FINITI

#### Variazione congiunturale

Anni 2002 - 2004

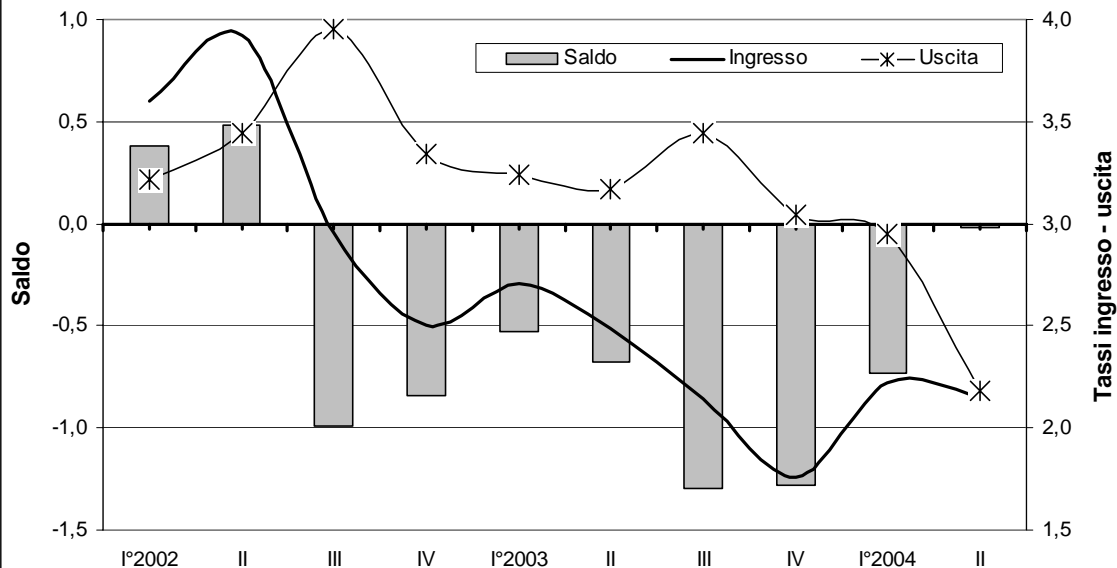


Fonte: Unioncamere Lombardia

### OCCUPAZIONE

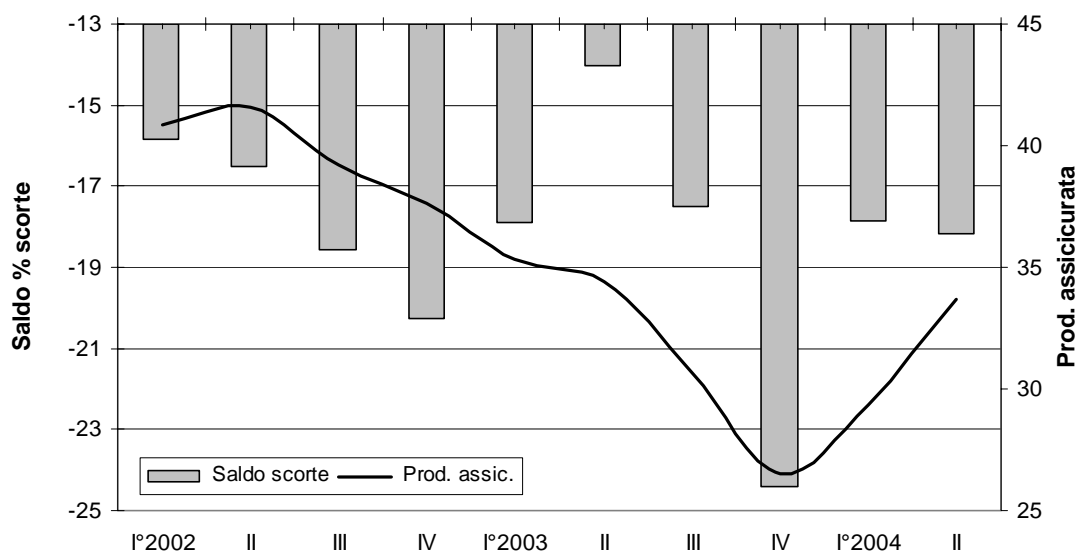
#### Tassi d'ingresso, d'uscita e saldo occupazionale

Anni 2002 - 2004



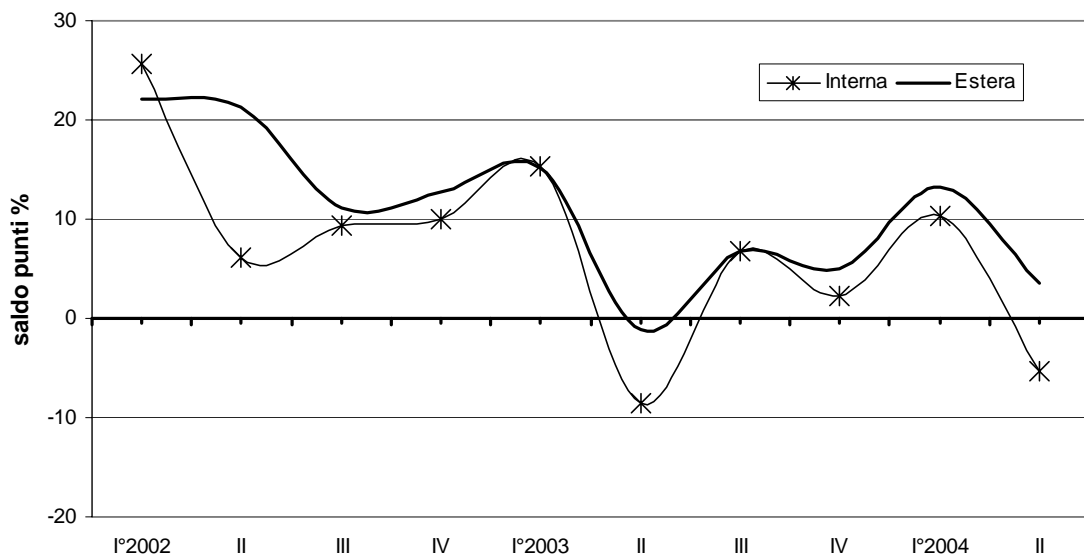
Fonte: Unioncamere Lombardia

**Produzione assicurata dagli ordini a fine trimestre e saldo giudizi di eccedenza - scarsità sulle scorte di prodotti finiti**  
Anni 2002 - 2004



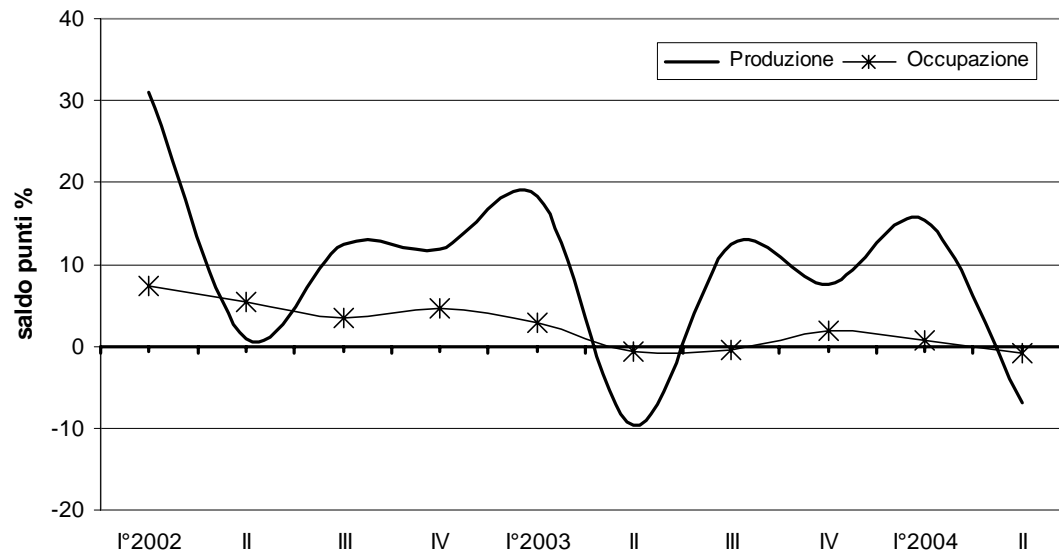
Fonte: Unioncamere Lombardia

**ASPETTATIVE SULLA DOMANDA**  
**Saldo valutazioni di aumento e diminuzione**  
Anni 2002 - 2004



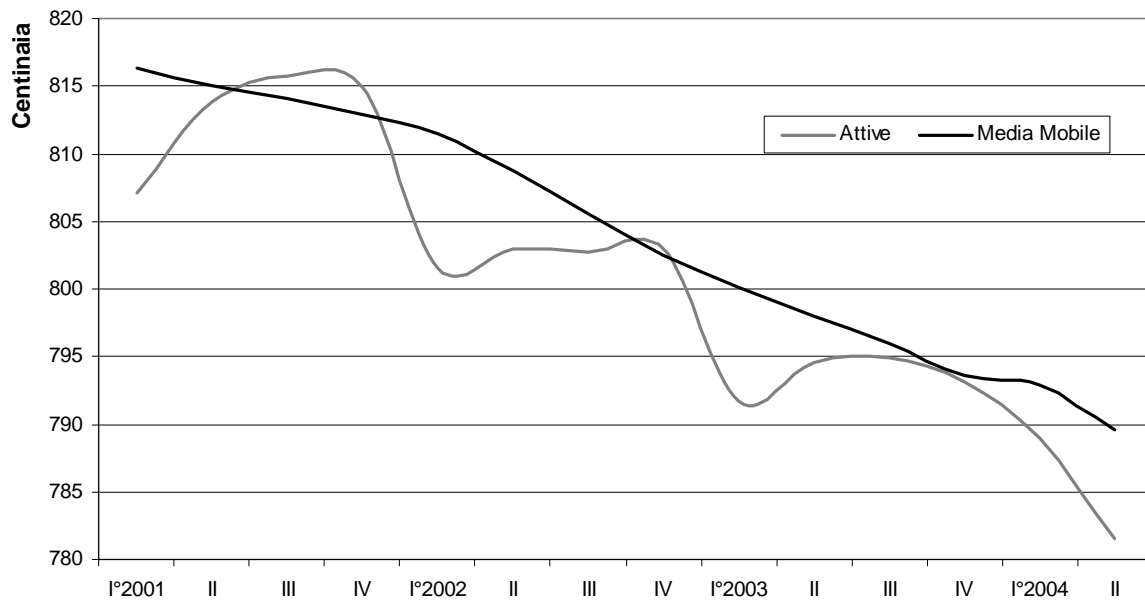
Fonte: Unioncamere Lombardia

**ASPETTATIVE SU PRODUZIONE E OCCUPAZIONE**  
**Saldo valutazioni di aumento e diminuzione**  
 Anni 2002 - 2004



Fonte: Unioncamere Lombardia

**IMPRESE ARTIGIANE MANIFATTURIERE**  
**Numero di imprese Attive**  
 Anni 2002 - 2004



Fonte: Elaborazione Area Studi Unioncamere Lombardia su dati Infocamere